

VZDRŽEVANJE IN OHRAJANJE VISOKIH SUHIH TRAVNIKOV NA VETRNIKU IN OSLICI

LIFE projekt (2001 – 2004)

Ptuj, 16.5.2019



KOZJANSKI PARK



Eno izmed največjih in najstarejših zavarovanih območij v Sloveniji



POLOŽAJ KOZJANSKEGA PARKA

EVROPA

SLOVENIJA

VZHODNI DEL,
OB MEJI S HRVAŠKO



OSNOVNE INFORMACIJE

Kategorija: regijski park, IUCN V

Ustanovitev: RS leta 1981

Velikost: 206 km²

Prebivalstvo: 10.700

Lokalne skupnosti: 5 občin

Upravljavec:

Javni zavod Kozjanski Park

Uprava: srednjeveški trg Podsreda

Financiranje: Ministrstvo za okolje in prostor, lastna sredstva, Urad za Unesco, projektna sredstva

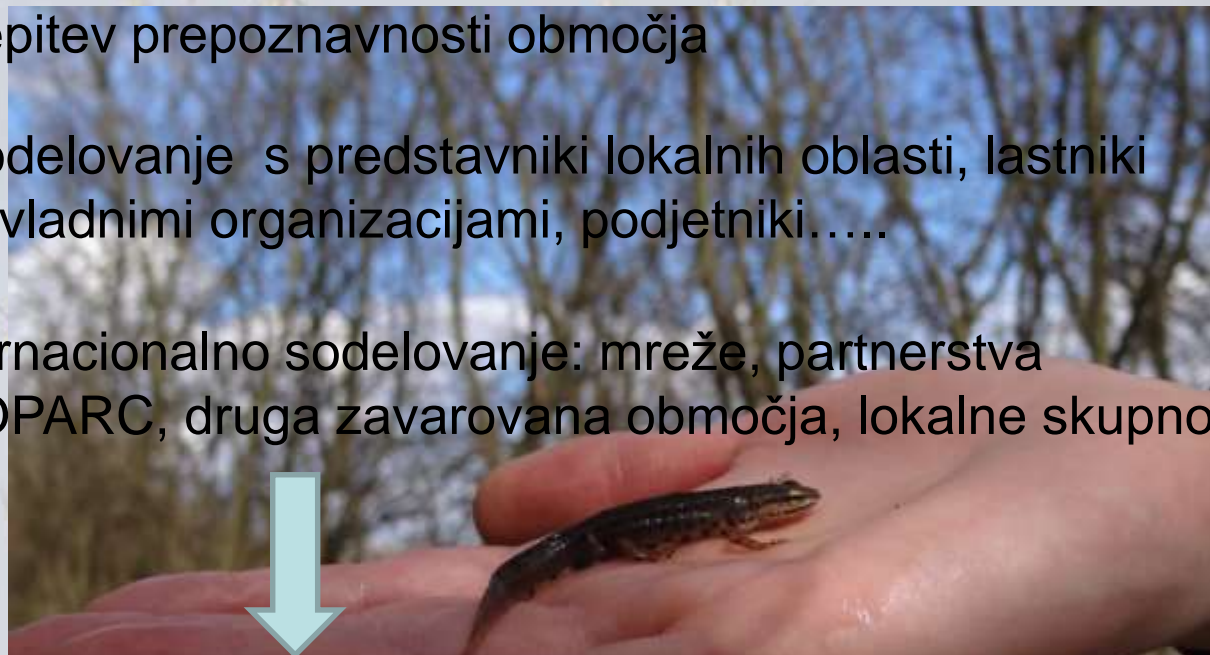


GLAVNE NALOGE IN CILJI UPRAVLJAVCA

- priprava načrta upravljanja in letnih načrtov
- izvajanje ukrepov za varstvo narave
- zbiranje podatkov o naravi
- raziskovanje zavarovanega območja
- promocija in razvoj trajnostnega turizma
- izobraževanje in osveščanje (šolarji, študentje, interesne skupine...)
- priprava in izvajanje trajnostno naravnanih projektov
- seminarji, razstave, delavnice....
- priprava in izdaja publikacij: zloženke, brošure, razglednice, monografije



- permanentne aktivnosti osveščevalne narave
- delo z mediji in krepitev prepoznavnosti območja
- komunikacija in sodelovanje s predstavniki lokalnih oblasti, lastniki zemljišč, šolami, nevladnimi organizacijami, podjetniki.....
- Nacionalno in internacionalno sodelovanje: mreže, partnerstva (EUROSITE, EUROPARC, druga zavarovana območja, lokalne skupnosti, agencije...)



celostni pristop v upravljanju zavarovanega območja
aktivno varstvo

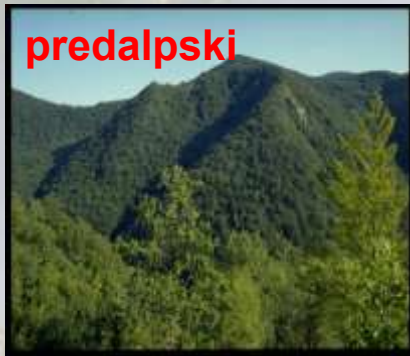
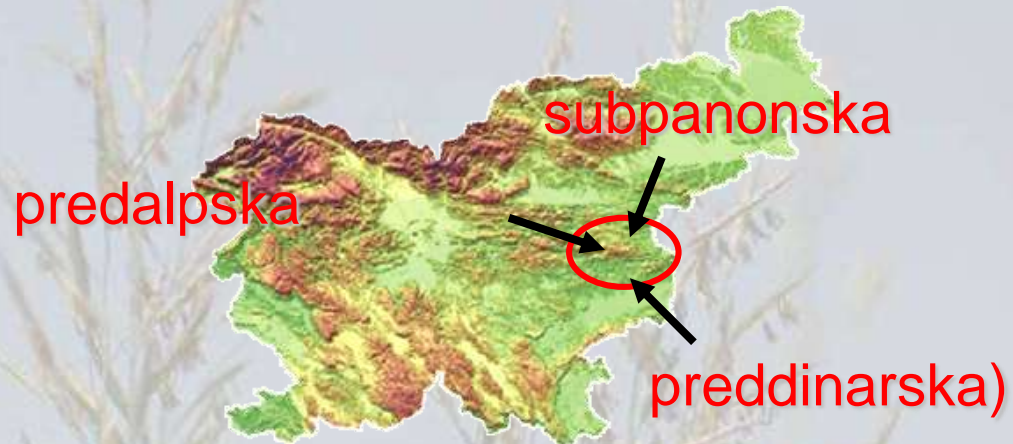




Kozjanski park



GEOGRAFSKE ENOTE



Stik geotektonskih enot -
Dinaridi in Panonidi

Stik naravnogeografskih enot – alpski
in panonski svet

Stik fitogeografskih enot – predalpska,
predpanonska, preddinarska

Stik zoogeografski enot – predalpska
in subpanonska



☞ VISOKA STOPNJA BIODIVERZITETE

Naravni procesi in človekova dejavnost
so omogočili pogoje za preživetje
redkih, ogroženih in ranljivih
živalskih in rastlinskih vrst in
njihovih habitatov



NAJPOMEMBNEJŠI PROJEKTI ALI VLOGA UPRAVLJAVCA ZAVAROVANEGA OBMOČJA



VARSTVO NARAVE

**VARUJEMO IN
OHRANJAMO,
SADIMO,
REŽEMO,
KOSIMO,
ČISTIMO,
PODPIRAMO**

...



1. SUHA TRAVIŠČA

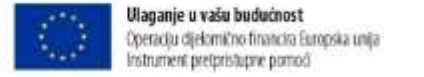
polsuha travišča na karbonatni podlagi - eno od biotsko najbogatejših območij v Evropi

Ogrožena zaradi zaraščanja, intenziviranja kmetijstva in prepašenosti

LIFE PROGRAM:
Ohranitev in upravljanje
s travišči
Vetrnika in Oslice



2. VISOKODEBELNI TRAVNIŠKI SADOVNJAKI



3 veliki projekti:

- Oživljanje travniških sadovnjakov in sadnih vrtov (nacionalni nivo)
- Interreg IIIA – Visokodebelni travniški sadovnjaki kot element ohranjanja biotske pestrosti in estetske vrednosti kulturne krajine (mednarodni)
- IPA – Od vijeglavke do soka (mednarodni)

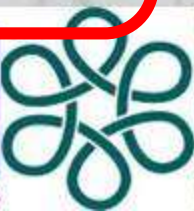


3. NARAVNE VREDNOTE

GRUSKA JAMA



največji in najstarejši
hrast v parku



4. VZPOSTAVLJANJE PEŠPOTI, INFO TOČK

smerokazi
info table
zloženke
vodniki



5. EKOREMEDIACIJE – za čistejše podeželje

LEADER PROGRAM

Čistimo naravo z naravo



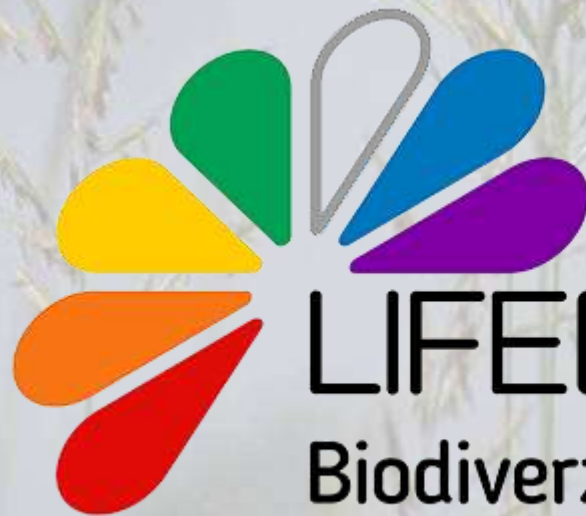
6. BIOEUPARKS

MOŽNOST IZKORIŠČANJA BIOMASE V
EU PARKIH



7. LIFE Naturaviva

S projektom želimo razkriti izjemne naravne dragocenosti Slovenije in njihov pomen ter osvetliti nevarnosti, ki jim pretijo.



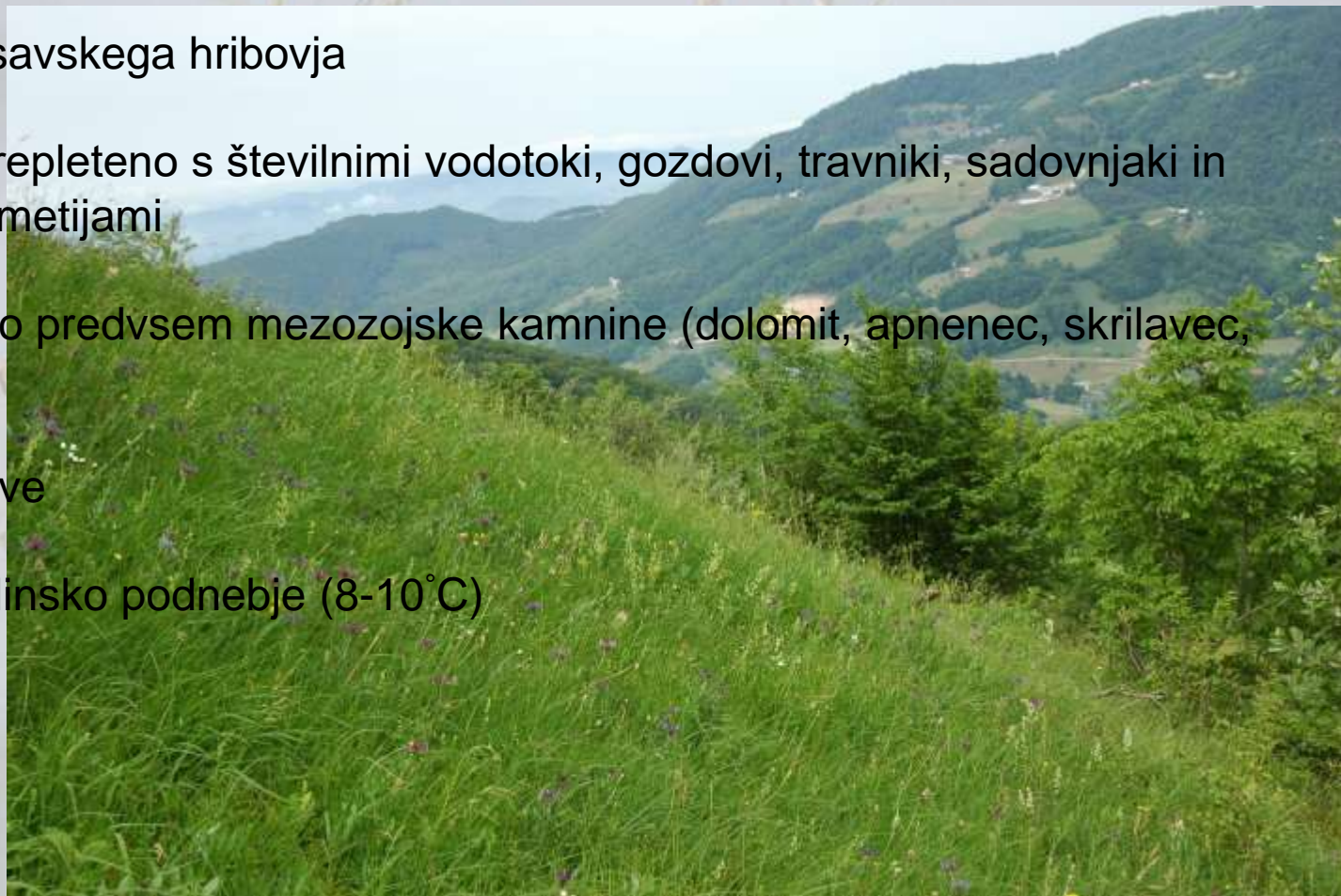
LIFENATURAVIVA

Biodiverziteteta – umetnost življenja
Biodiversity – Art of Life

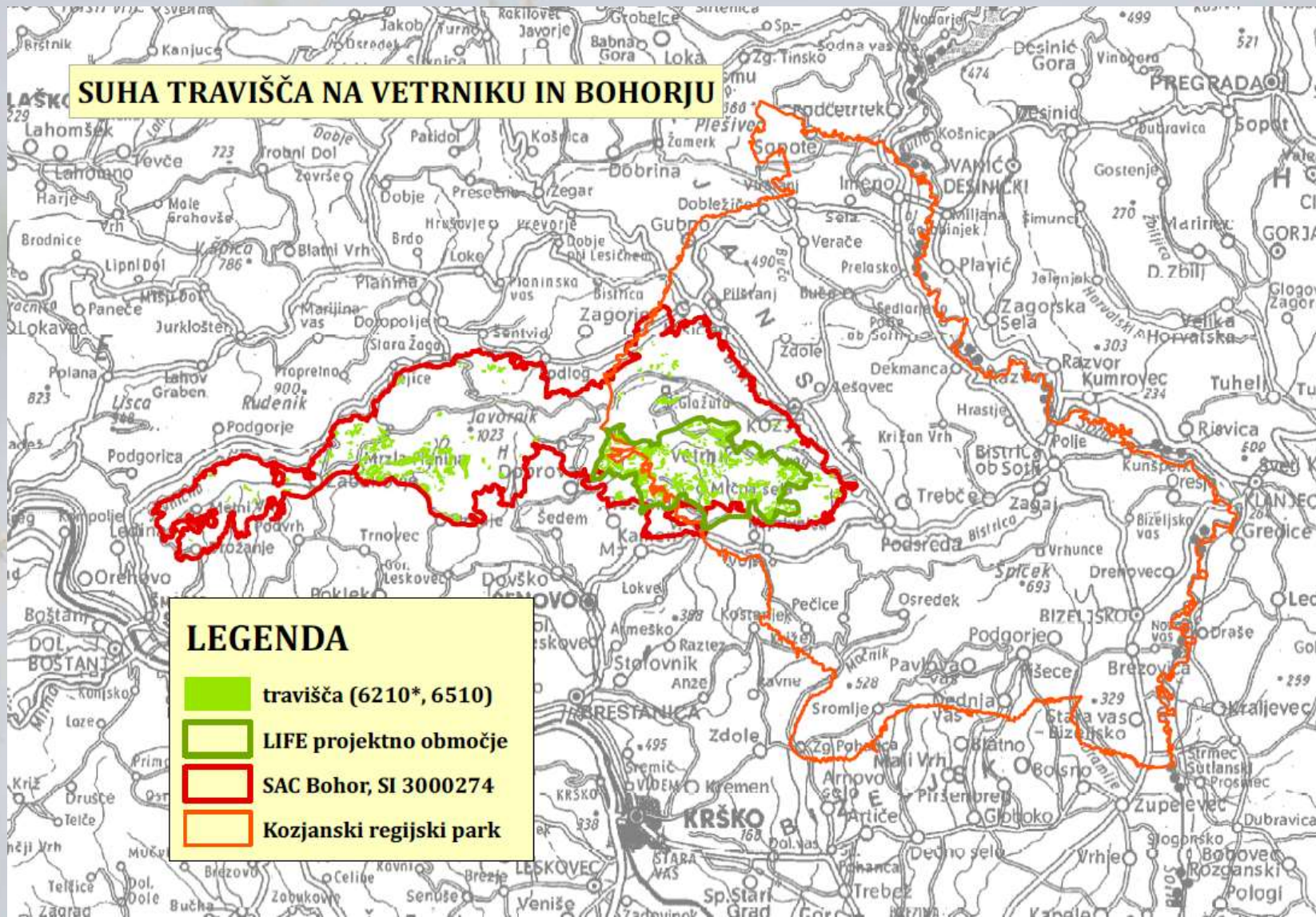


VETRNIK IN OSLICA

- znotraj Posavskega hribovja
- območje prepleteno s številnimi vodotoki, gozdovi, travniki, sadovnjaki in samotnimi kmetijami
- v podlagi so predvsem mezozojske kamnine (dolomit, apnenec, skrilavec, diabaz in tuf)
- prsti so plitve
- zmerno celinsko podnebje (8-10°C)



SUHA TRAVIŠČA NA VETRNIKU IN BOHORJU



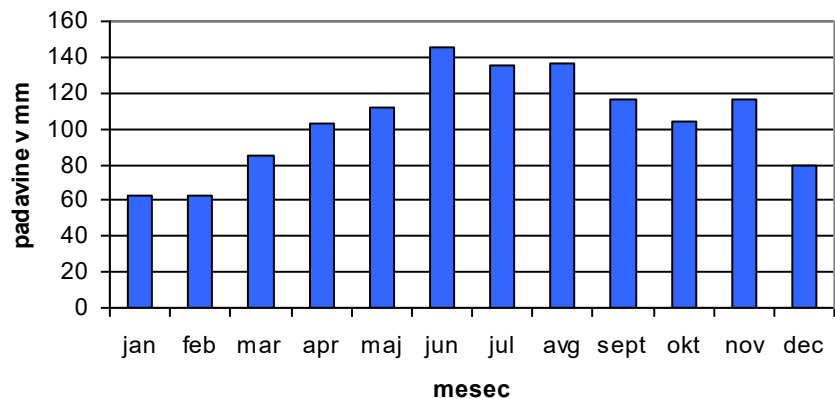
VREDNOTENJ

- 1000 ha veliko območje
- 500 ha travišč
- 300 ha v projektu LIFE
- 150 ha – 1. kategorija (ohranjanje stanja)
- naravovarstveno pomembni tipi 2,3,4,5,6 in kategorije I. in II.

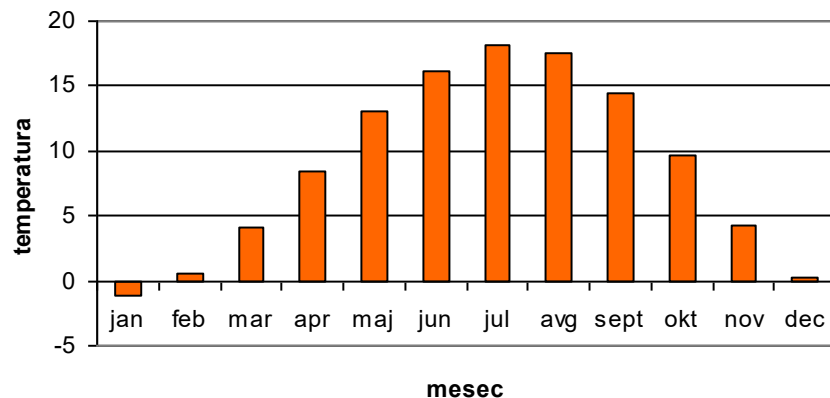


Meteorološka postaja: Planina pri Sevnici, 575 m n.v.

PADAVINE



TEMPERATURA ZRAKA



BIODIVERZITETA OBMOČJA

- stik treh različnih tipov vegetacije
- izredno pestra geološka podlaga

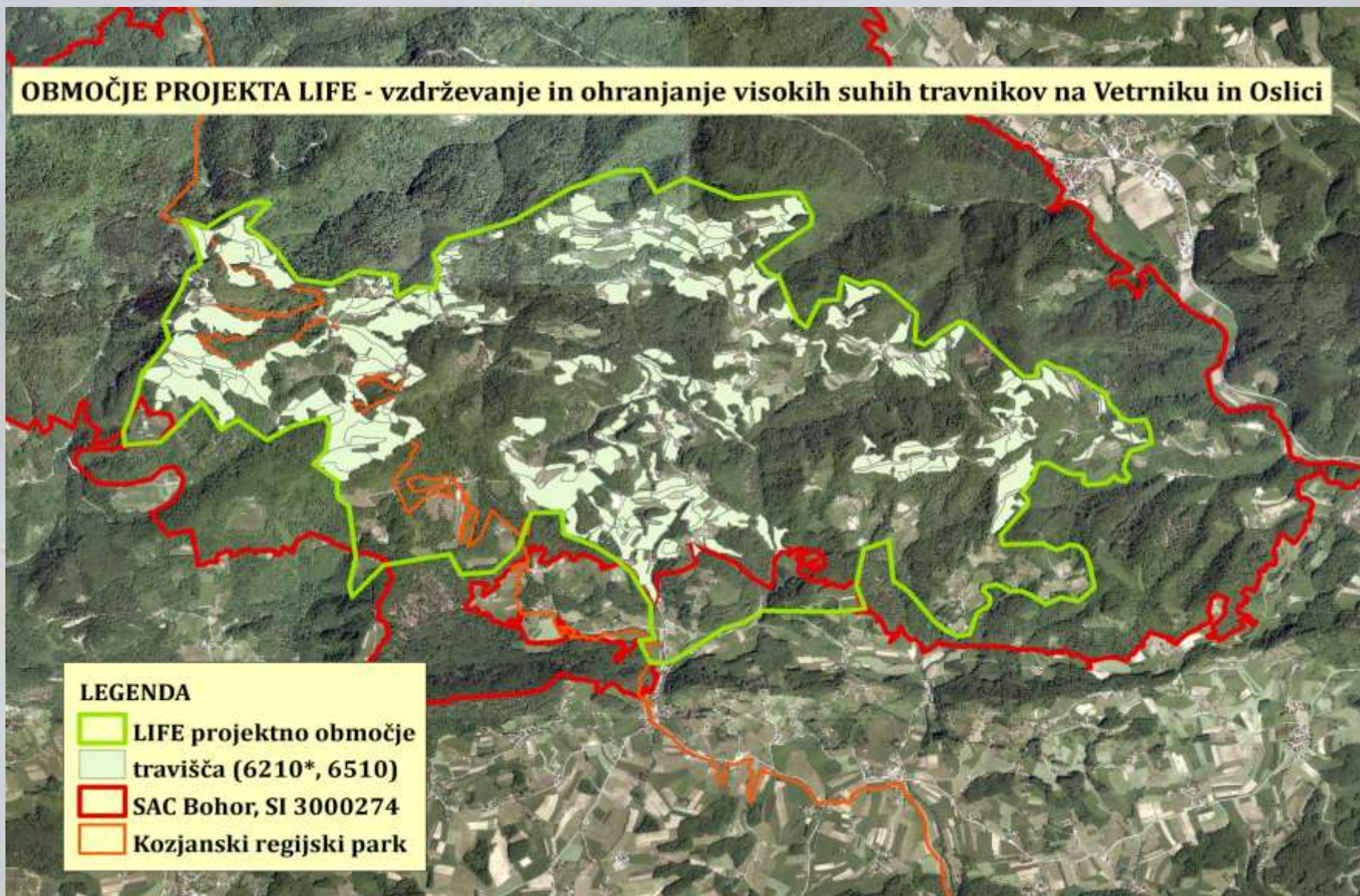


HABITATI IN VEGETACIJA

zap.št.	rastlinska združba	kategorija	koda Natura2000	habitatni tip (HTS)
1		<i>Cynosurion / Arrhenatherion</i>		38.11 /38.22
2	<i>Pastinaco-Arrhenatheretum</i>	<i>Arrhenatherion</i>	6510	38.22
3	<i>Ranunculo bulbosy-Arrhenatheretum</i>	<i>Arrhenatherion / Mesobromion</i>	6210/6510	38.22 / 34.332
4	<i>Onobrychido viciifoliae-Brometum</i>	<i>Mesobromion</i>	6210	34.322
	<i>Scabioso hladnikianaе-Caricetum humilis (Bromo-Plantaginetum)</i>			
5	<i>Bromo-Danthonietum calycinae</i>	<i>kisli Mesobromion</i>	6210	34.322
		<i>Violion</i>	6230	35.12



OBMOČJE PROJEKTA LIFE - vzdrževanje in ohranjanje visokih suhih travnikov na Vetrniku in Oslici



GROŽNJE

Naravni in človeški izvor

- izguba habitata
 - intenzivno kmetovanje
 - pogozdovanje
 - gradnje (ceste, zgradbe)
 - pomanjkanje naravovarstvene zavesti
- postopna sprememba habitata
 - opuščanje paše, ki vodi do zaraščanja z grmovjem
 - prekomerna paša
 - gnojenje





VPLIVI

- strojna košnja
- prepogosto košenje
- težke kosilnice
- domače živali
- prekomerna paša
- umetna gnojila





NARAVOVARSTVENI CILJI

- učinkovito upravljanje
- metode in načini za preprečevanje zaraščanja
- ohranjanje stanja
- promocijske akcije
- raziskovanje – znanstveni podatki

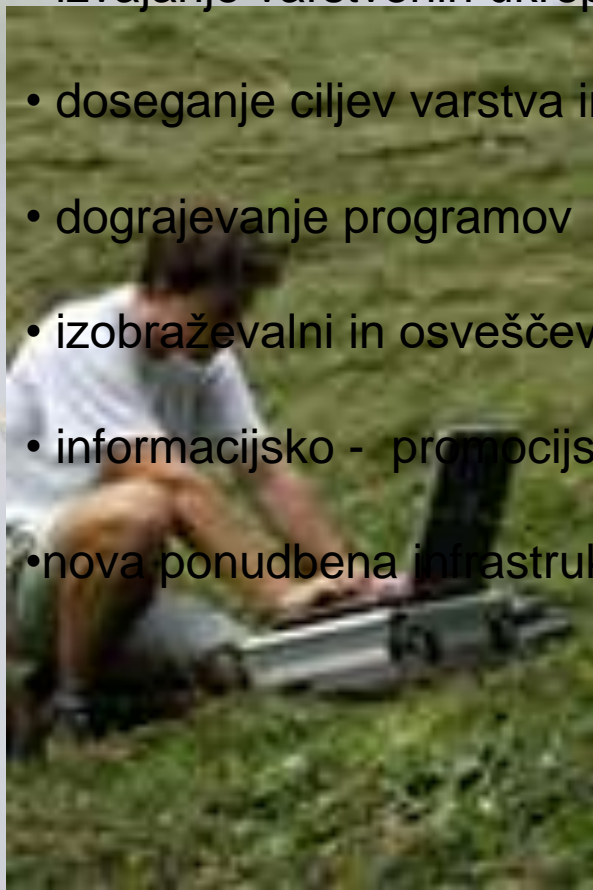


Kozjanski
park



GLAVNE NALOGE UPRAVLJAVCA

- izvajanje varstvenih ukrepov
- doseganje ciljev varstva in razvoja
- dograjevanje programov
- izobraževalni in osveščevalni programi
- informacijsko - promocijska zmogljivost
- nova ponudbena infrastruktura







Kozjanski park



NATURA 2000



PROGRAMSKE USMERITVE

- dopolnjevanje baze podatkov
- osveščanje in izobraževalne dejavnosti
- vključevanje kmetov v KOPOP
- renaturacija travišč
- nakup in vzdrževanje opreme
- razvojni programi



NAČINI GOSPODARJENJA

- 1 a. Ohranjanje I. kategorije
- 1 b. Konverzija II. v I. kategorijo
- 1 c. Začetek revitalizacije
- 1 d. gospodarjenje izven subvencij LIFE
2. 2-3/letno košnja
3. Nič do zmerno dognojevanje z naravnimi gnojili
4. 2-3/letno košnja + ekstenzivna paša na koncu sezone
5. 1-2/letno košnja
6. Brez vnosa gnojil
7. 1. košnja čim kasneje: 2/2 junija.
8. Monitoring
9. Izogibanje sistema košnje v krogih
10. 20% nepokošenega – letna rotacija
11. Dovoljena ekstenzivna paša na koncu sezone
12. Čiščenje lesnih vrst, totalni odkos fitomase
13. Paša v gozdu





Kozjanski park





**HVALA ZA
POZORNOST!**