



Vključevanje kmetov v ohranjanje travišč – izkušnje s projekta **LIFE TO GRASSLANDS**

Jelka Brdnik, univ.dipl.inž.kmet.
KGZ Ptuj

MEDNARODNA
KONFERENCA **Izzivi in priložnosti
multifunkcijskega
upravljanja travišč**

15. - 17. maj 2019 | Ptuj | Slovenija



ZAVOD REPUBLIKE SLOVENIJE
ZA VARSTVO NARAVE



Kmetijsko gozdarska zbornica Slovenije
KMETIJSKO GOZDARSKI ZAVOD
PTUJ



DRUŠTVO GORJANSKE KOŠENICE



KRALJEVNA SKUPNOST DOBOVEC

Opuščanje rabe strmih trajnih travnikov:

- Zaraščanje



Opuščanje rabe strmih trajnih travnikov:

- Zaraščanje



- Predhodna analiza v Halozah (17.184 ha)

Leto	Raba ID	Opis	Površina (ha)	Delež
2005	1300	Trajni travnik	4.264	24,8 %
2015	1300	Trajni travnik	4.296	25,0 %

- Prostorski presek

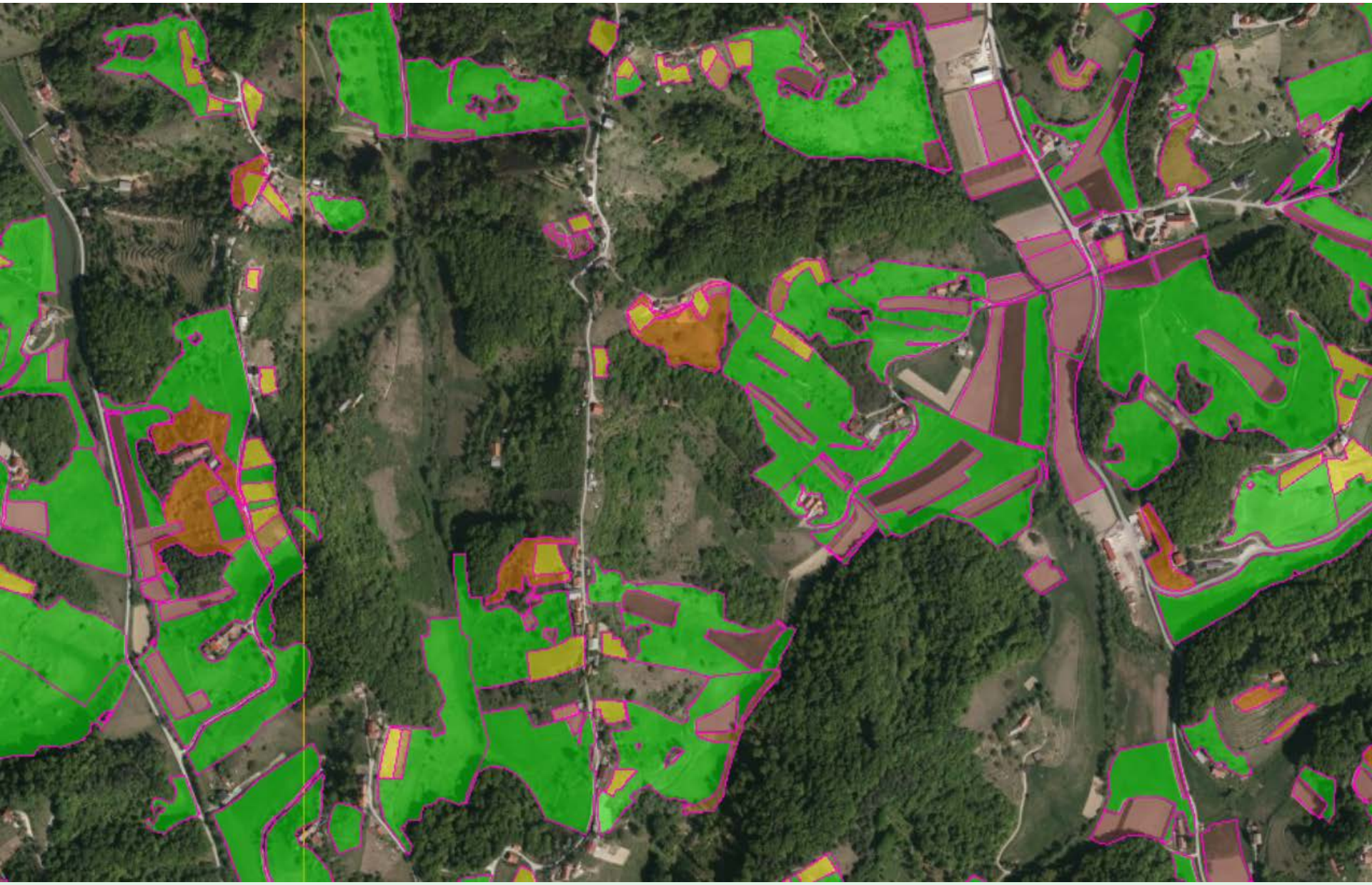
Raba 2005	Površina 2005 (ha)	Raba 2015	Površina 2015 (ha)	Delež
1100	644	1100	401	62,3 %
1100	644	1300	223	34,6 %
1300	4.264	1300	3.218	75,5 %
1300	4.264	1410	346	8,1 %
1300	4.264	1500	158	3,7 %
1300	4.264	2000	156	3,6 %

- V letu 2015 so kmetije znotraj območja Haloze v subvencijskih vlogah prijavile 2900 ha oz. 3847 GERK-ov (grafična enota rabe kmetijskega gospodarstva) z rabo trajno travinje (povprečna velikost gerka = 0,75 ha).



trizoba kukavica

Nagib	Površina (ha)
nad 20 %	2466
nad 30 %	2098
nad 40 %	1318
nad 50 %	298



Ukrepi kmetijsko-okoljsko-podnebnih plačil

- Ohranjanje posebnih traviščnih habitatov



piramidasti pilovec

Območje	Št. kmetij 2006	Št. kmetij 2015	Površina 2015 (ha)
Haloze	2	9	11,30
Gorjanci	2	3	2,75
Kum		4	10,16
Pohorje		6	42,24
SKUPAJ	4	22	66,45

- Interes kmetij za vključevanje v ukrep za ohranjanje habitatov je nizek zaradi obveznega izvajanja predpisanih zahtev.
- Priprava predloga novega rezultatsko usmerjenega ukrepa za ohranjanje habitatov.

Informiranje kmetij v Halozah

Pripravljalne akcije:

- Informiranje v sklopu predavanj, drugih dogodkov
- Anketni vprašalnik za izkaz potenciala za vključitev v projekt
- Vprašalnik o pretekli rabi površin
- 371 obiskov kmetij






navadna kukavica

Anketni vprašalnik za vključitev v projekt

- Izpolnjenih je bilo 343 vprašalnikov
- Informacije o:
 - starost nosilca, naslednik
 - glavna dejavnost na kmetiji
 - kaj se prodaja, kakšne so možnosti v prihodnje
 - dopolnilne dejavnosti
 - kmetijsko okoljski ukrepi
 - možnosti za povezovanje kmetij
 - visokodebelni travniški sadovnjaki
 - paša živali

LIFE TO GRASSLANDS / ŽIVLIENJE TRAVIŠČEM LIFE14 NAT/SI/000005

VPRASHALNIK ZA IZKAZ POTENCIALA KMETIJE ZA SODELOVANJE V PROJEKTU LIFE – ŽIVLIENJE TRAVIŠČEM

1. Priimek in ime: _____

2. KMG_MID kmetije: _____

3. Starost nosilca kmetijskega gospodarstva: _____ let.

4. Ima kmetija že predvidenega naslednika? DA NE NE VEM

5. Glavna dejavnost na kmetiji:
 poljščine, goved drugo _____

6. Kaj se iz osnovne kmetije prodaja?
 poljščine, goved drugo _____

7. Kaj nameravate v osnovni dejavnosti?
 poljščine, goved drugo _____

8. Ali je na kmetiji katera od naslednjih dejavnosti?
 predelava živil rastlin
 predelava živil živali
 storitve s kmetijsko mehaniko
 turistična ponudba
 tradicionalna znanja
 drugo _____

9. Ali razmišljate o kateri od naslednjih dejavnosti?
 DA, razmišljamo o: _____
 NE NE VEM

10. Ali razmišljate o preusmeritvi dejavnosti?
 DA NE NE VEM

11. Ali razmišljate o vključitvi v KOPOP zahteve oz. ste že vključeni?
 DA NE NE VEM SMO ŽE VKLJUČENI

12. Ali se je kmetija za doseg svojih ciljev in usmeritev v pridelavi in predelavi pripravljena povezovati?
 DA NE NE VEM

13. Na katerih področjih je za vas povezovanje najpomembnejše:
 nabava materiala: strojev pašne opreme drugo _____
 predelava pridelkov
 promociji
 prodaja
 izobraževanje.

14. V katerih pridelkih in proizvodih vidite dolgoročno na vaši kmetiji možnost prodaje:
 sadje: _____ (katero?)
 sok meso in mesni izdelki med
 marmelada mleko in mlečni izdelki žganje
 vloženo sadje volna in volneni izdelki
 suho sadje drugo: _____

15. Ali razmišljate o novi zasaditvi travniških sadovnjakov ali obnovi obstoječih nasadov?
 DA NE NE VEM

16. Ali kmetija na travniških površinah pase živino?
 DA NE NE VEM

17. Ali je potrebna obnova oziroma postavitve novih pašnikov?
 DA NE NE VEM

Kraj in datum: _____ Podpis: _____



Pretekla raba površin

- Izpolnjenih 71 vprašalnikov v Halozah (skupno na vseh območjih 114)

LIFE TO GRASSLANDS / ŽIVILNJE TRAVIŠČENJE U.FEL4.NAT/SI/000009

VPRAŠALNIK ZA LASTNIKE/UPRAVLJAVCE
o gospodarjenju/opravlilih na parcelah suhih travnišč s habitatnim tipom 6210 in 6230

Lastnik/upravljalavec (ime, priimek): Pretekla raba Datum: 28.9.2016
 Naslov: Halozice Telefon: 022
 K.O.: 4432 Št. parcele: 970/1, 970/2, 970/3 KGM MID:
 Velikost parcele (cca.) s HT 6210, ki jo upravljate? 3,30 ha (prvine) v pravnici in travnik
 Je cela površina vaša ali upravljate tudi tuje travnike?
 Popisovalec (ime, priimek): M. Šušteršič, T. Čuček

Bi želeli sodelovati s svojim travnikom/pašnikom/sadovnjakom v projektu? DA NE
 Kako (obkroži!): SUHI TRAVNIK PAŠNIK z HT 6210/6230 SADOVNJAK z HT 6210/6230

RABA 2005- 2016 (zadnjih 10 let)	RABA PRETEKLOST (in kdaj spremenjena raba oz. kdaj nazadnje košeno/paseno?)
a) travnik	a) travnik
b) pašnik	b) pašnik
c) travnik-pašnik	c) travnik-pašnik
d) nekošeno	d) nekošeno
e) zaraščeno	e) zaraščeno
f) drugo	f) drugo: <u>del travnika del pašnik del kmetijska površina</u>

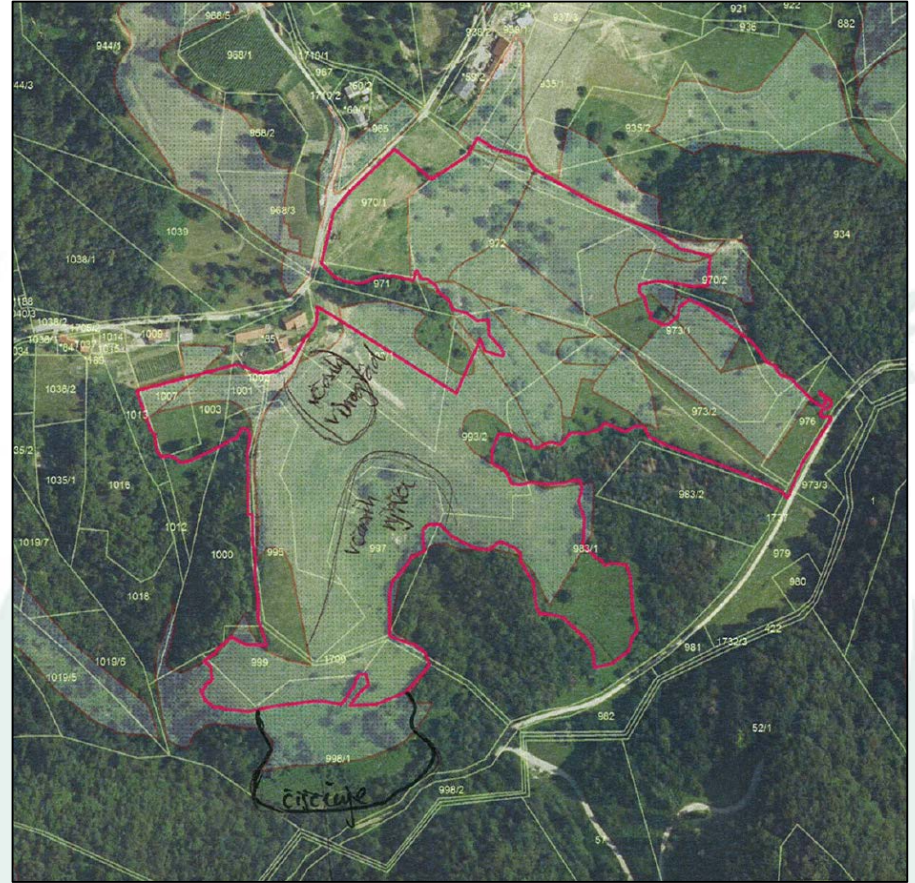
Dodatne opombe (npr. katerega leta opusti rabo, zakaj, kako pred tem detajls travniščem):
prvine in košeno, in se del opusti raba (vzdrževanje travnika)

KOŠNJA	Čas opravlila	Način (ročno, kosilnica)	Travo posušim in pospravim*	Drugo
1. košnja				
2. košnja	NE			trava v kmetiji
3. košnja				
Postopna (dnevna poraba)				

* Če se to ne izpolni pomeni, da se trava pušči na travniku, se je ne odstrani iz travnika, temveč tam preperi.

ŽIVINA	DA	NE		
PAŠA	Čas	Živina	Koliko (GVZ)	Drugo
DA	<u>2-7 mesece celoletno</u>	a) govedo (tudi krotko)	<u>do 150 ovcah skupaj</u>	<u>ovčarstvo</u>
	<u>2-3 mesece splošno</u>	b) ovce		
	<u>2-3 mesece</u>	c) koze		
	<u>2-3 mesece</u>	d) drugo (domjaki, ost...)		

1. košnja - dolgo pasenje - > trava skupaj 18ha pasje v



Pretekla raba površin

- Analiza preteklih kmetijskih praks

	Raba 2005-2016	Raba prej
travnik	20	30
travnik in pašnik	20	32
pašnik	27	
zaraščeno	2	1
drugo	2	8

Raba	Število površin
ena košnja	12
ena do dve (odvisno od leta)	13
dve košnji	9
tri košnje	2
kombinirano (paša in košnja)	4
samo paša	27
požiganje	2
zarast	2



jadranska
smrdljiva
kukavica

Javni poziv za vključitev v projekt

- V Halozah je podpisanih 98 sporazumov
- Vključenih 233 ha
 - Vzhodne Haloze 110 ha
 - Zahodne Haloze 123 ha
- Za vse kmetije smo pripravili personaliziran Priročnik za upravljanje travišč



Projektne aktivnosti Haloze – IZVEDBENE AKCIJE

C.1: Čiščenje zaraščajočih travniških površin

B.1: Zakup in nakup zemljišč

C.2: Zagotovitev trajnostne rabe travišč:
vzpostavitev košnje/paše

- električni pastirji, napajališča, prikolice
- hribovske kosilnice, kosilnice na nitko

C.3: Obnova in vzdrževanje travniških sadovnjakov:
- obnova, sajenje novih sadovnjakov
- 3200 sadik, 10 hotelov za žuželke...

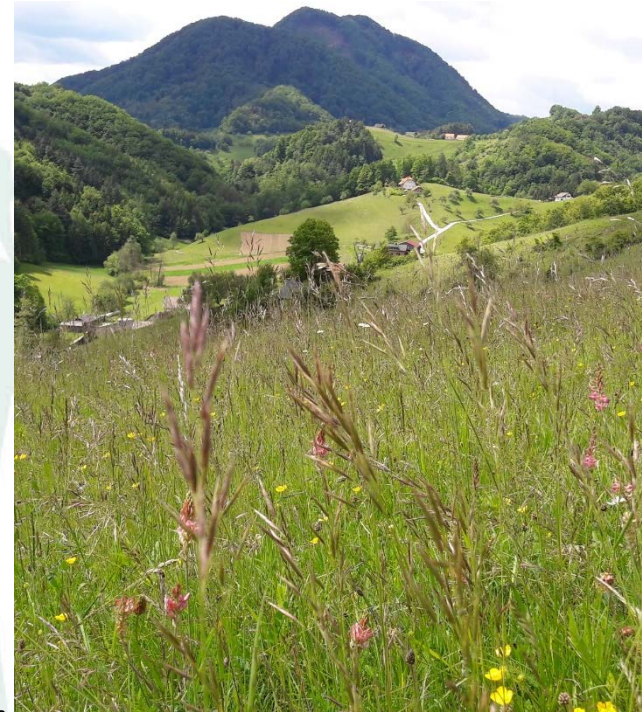


Izvedbene akcije v številkah

Akcija	Število kmetij	Plan	Sporazum
C.1: Čiščenje zaraščajočih travniških površin	29	45 ha	48,39 ha
C.2: Zagotovitev trajnostne rabe travišč: paša	65	80 km	89,98 km (158,42 ha)
C.2: Zagotovitev trajnostne rabe travišč skupaj v upravljanju		180 ha	262,90 ha
C.3: Obnova in vzdrževanje travniških sadovnjakov: skupaj		40 ha	77,77 ha
C.3: Obnova in vzdrževanje travniških sadovnjakov: rez	37	588 kom	588 kom
C.3: Obnova in vzdrževanje travniških sadovnjakov: sadike	88	3200 kom	3160 kom

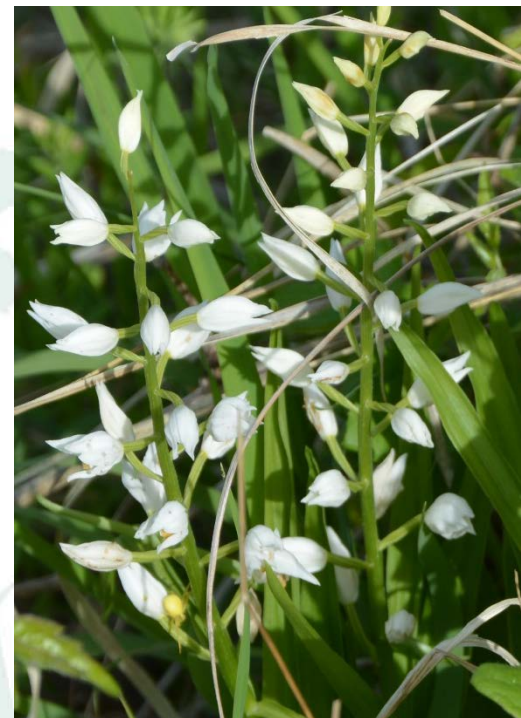
Upravljaljski načrt za kmetije

- Skupno 49 načrtov: Haloze 30, Kum 10, Pohorje 7, Gorjanci 2.
- Vsebuje:
 - osnovni podatki o kmetiji;
 - obstoječe poslovanje in proizvodnja;
 - trenutna poslovna usmerjenost;
 - stanje ohranjenosti narave na kmetiji;
 - postavitev celovitega modela upravljanja kmetije.



Predlog rezultatsko usmerjenega ukrepa za ohranjanje habitatov

- Habitatni tip: 6210 (Haloze, Kum, Gorjanci), 6230 (Pohorje)
- Cilj: ohranjanje travišč v ugodnem stanju, obnova travišč v neugodnem stanju, ohranjanje in vzpostavljanje ekstenzivnih visokodebelnih travniških sadovnjakov
- Območje: Kum, Haloze, Gorjanci, Pohorje
- Način: začetni popis HT, določitev indikatorskih vrst, Priročnik za upravljanje suhih travišč, popisni listi



dolgozlistna
naglavka

Predlog rezultatsko usmerjenega ukrepa za ohranjanje habitatov

- Trajanje: 5 let
- Upravičene rabe: 1300, 1320, 1222
- Velikost površin: strnjena površina vsaj 0,1 ha; na nivoju kmetije min 0,3 ha
- Kontrola: kmet 1 x letno popiše stanje indikatorskih vrst, po petih letih kontrola indikatorjev, ki ga izvede zunanji izvajalec
- Plačilo: mrva (419 €), travniški sadovnjak (300 €), travojede živali (765 €)
- Dodatno nagrajevanje: v primeru izboljšanja stanja



mačje uho

Cilji projekta

- Ohranjanje kmetij in travojedih živali na projektnih območjih
- Izboljšanje stanja ohranjenosti strmih travnikov s HT 6210
- Ohranjanje visokodebelnih travniških sadovnjakov
- Trženje pridelkov in proizvodov, ki so vezani na suha travišča



Hvala za pozornost!

